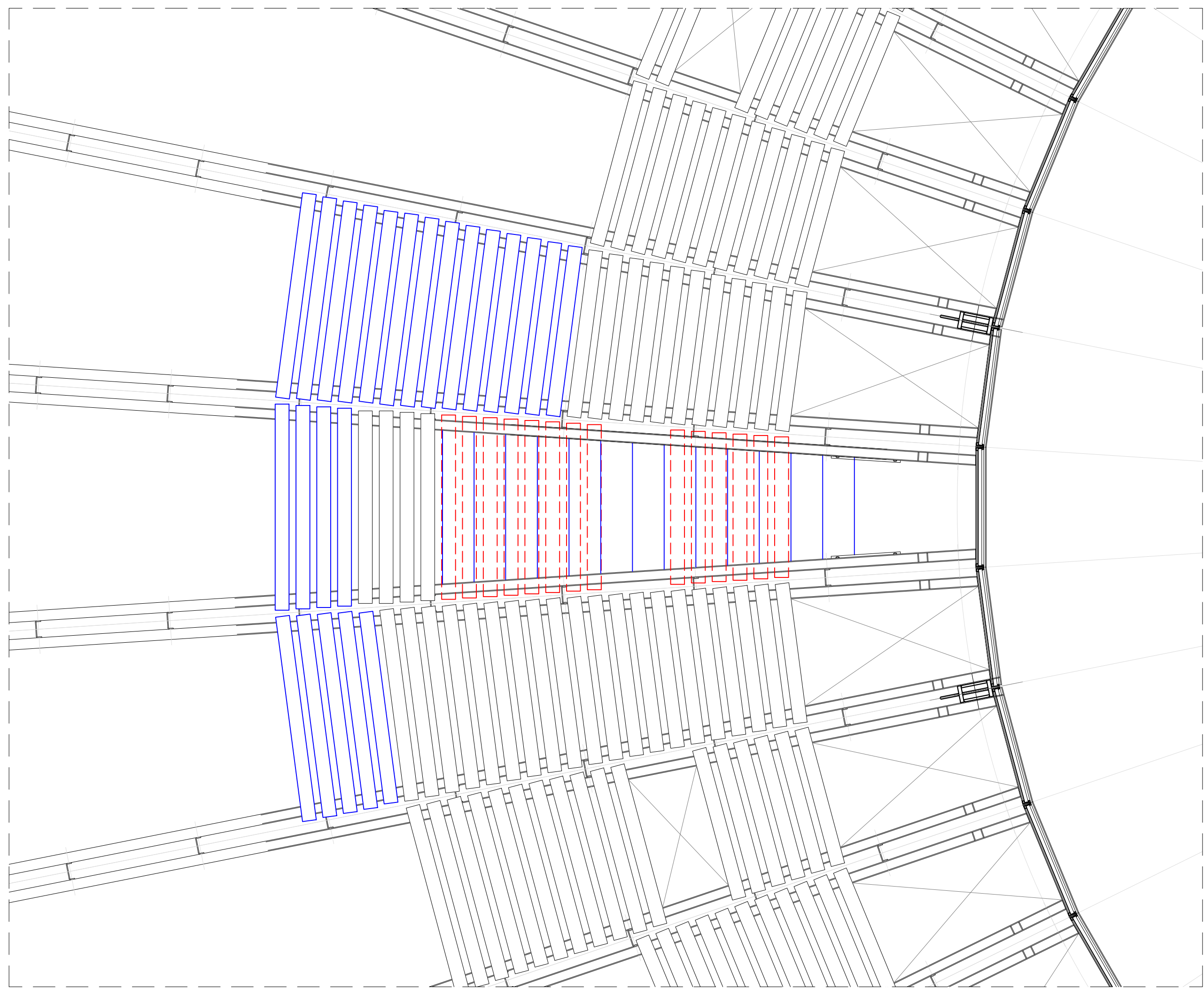
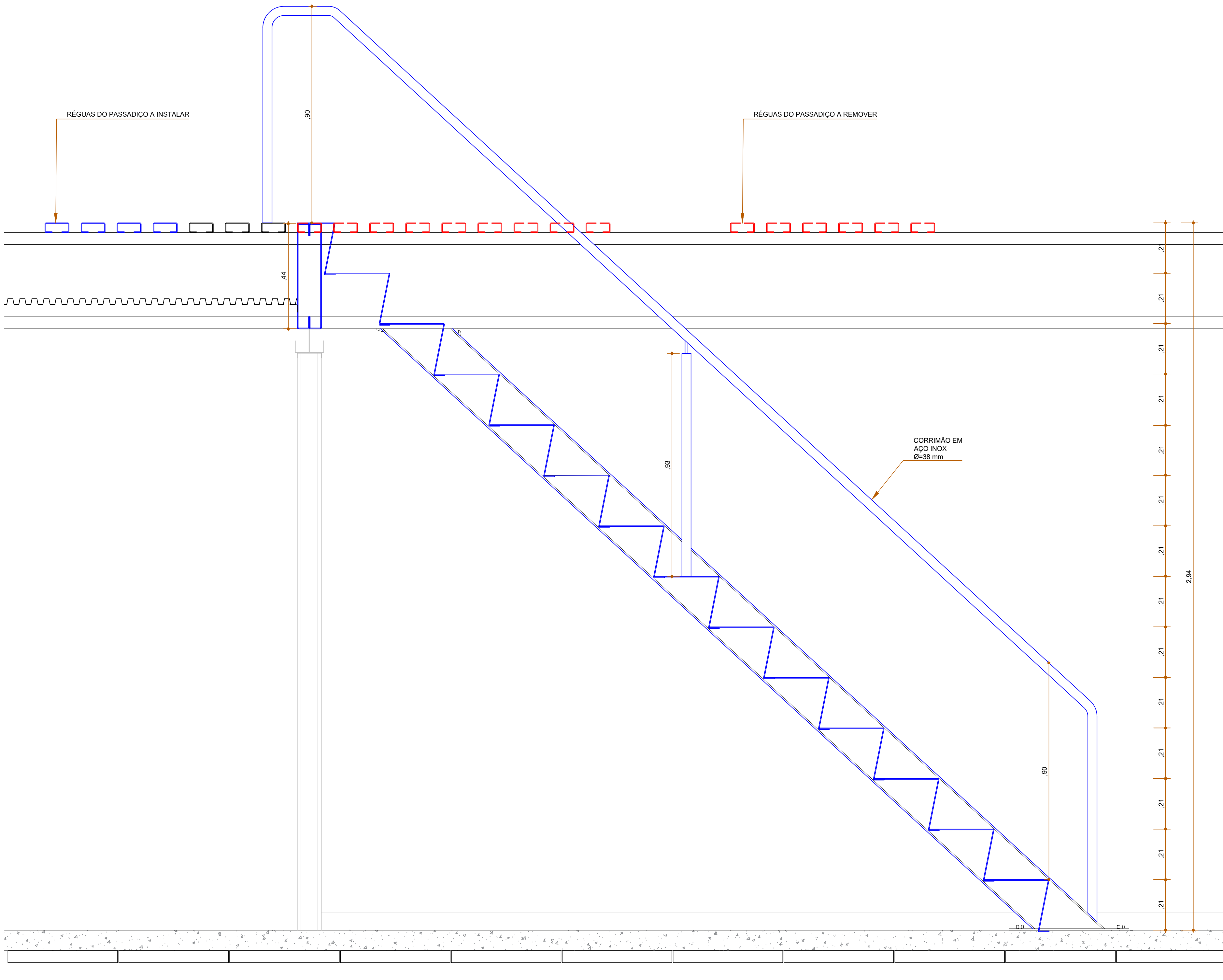


PLANTA BAIXA - PASSADIÇO - ESCADA METÁLICA
ESCALA: 1/10

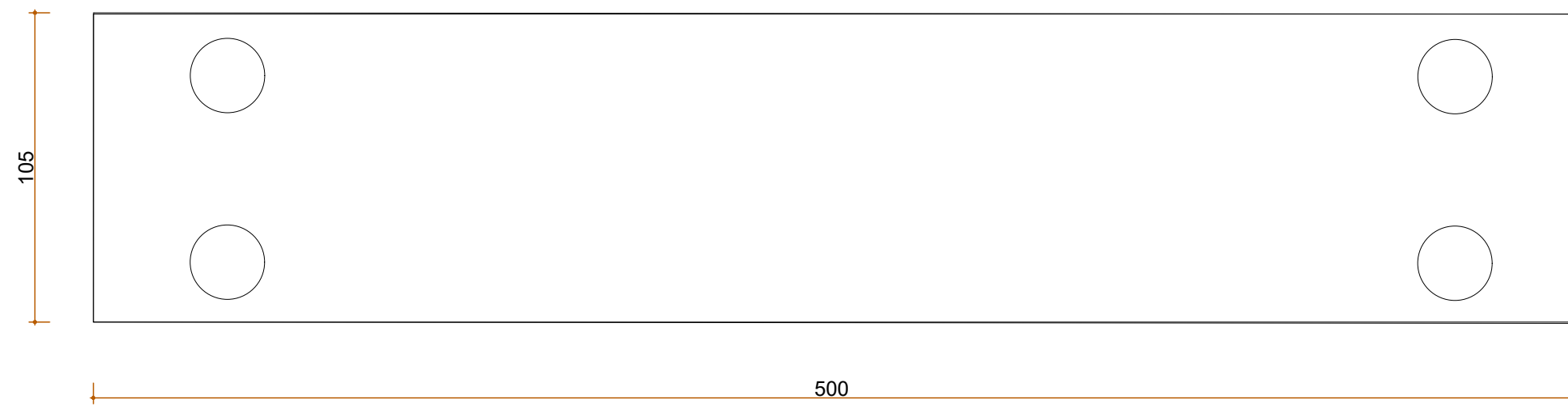
PLANTA BAIXA - TÉRREO - ESCADA METÁLICA
ESCALA: 1/10



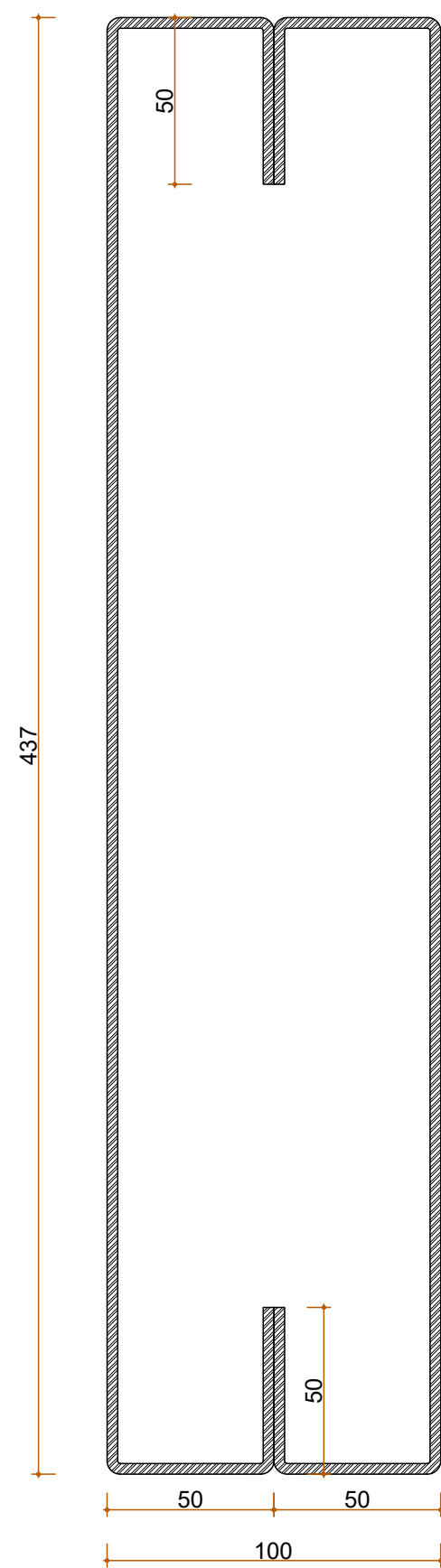
PLANTA BAIXA - PASSADIÇO - ESCADA METÁLICA
ESCALA: 1/25



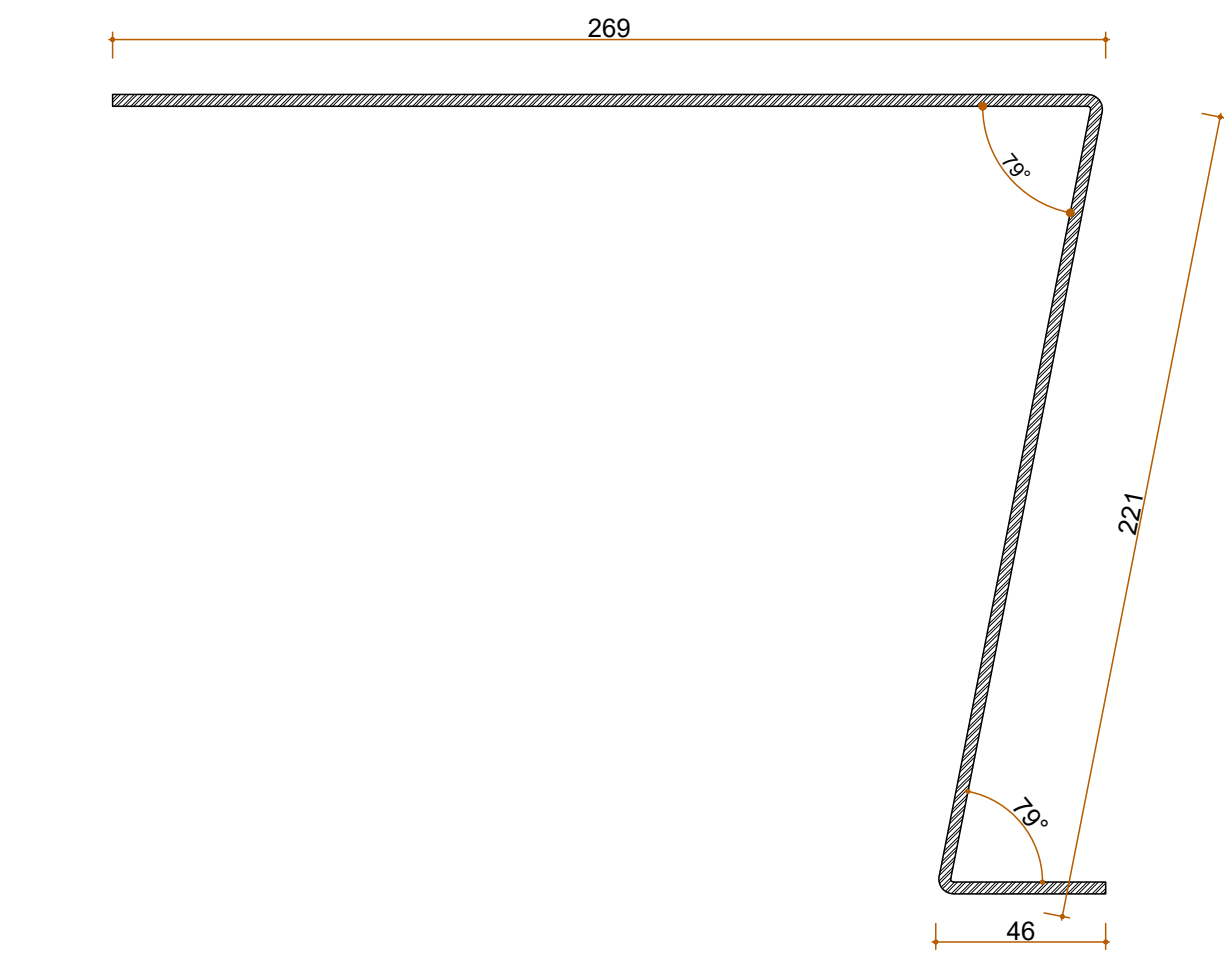
CORTE LONGITUDINAL - ESCADA METÁLICA
ESCALA: 1/10



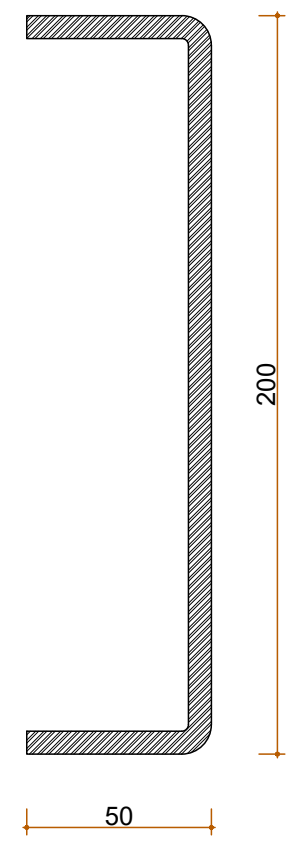
PLANTA BAIXA - SAPATA DA ESCADA METÁLICA
AÇO #1/4" PINTADO
2 UNID.
ESCALA: 1/2



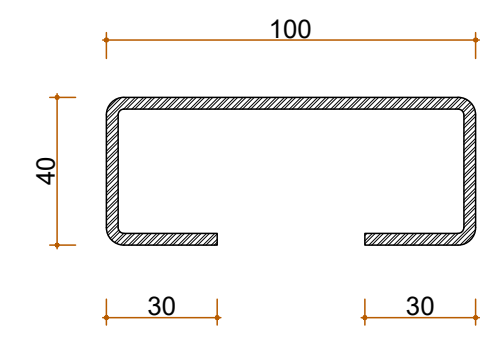
SEÇÃO - VIGA TRANSVERSAL DE APOIO DA ESCADA
AÇO #1/8" PINTADO
1 UNID.
ESCALA: 1/2



SEÇÃO - DEGRAU DA ESCADA
AÇO #1/8" PINTADO
ESCALA: 1/2



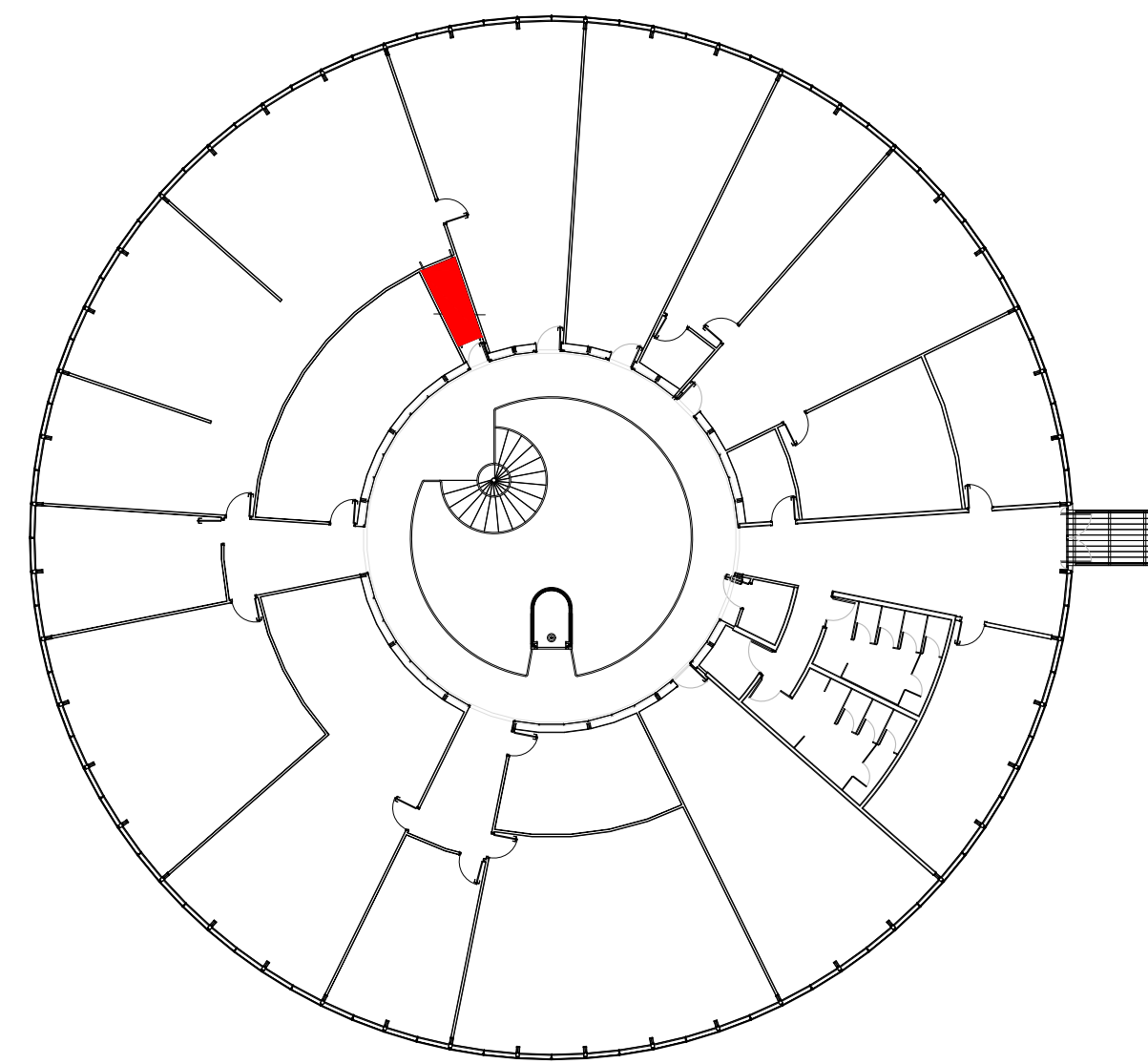
SEÇÃO - VIGA LATERAL DA ESCADA
AÇO #1/4" PINTADO
2 UNID.
ESCALA: 1/2



SEÇÃO - RÉGUA DE PISO DO PASSADIÇO
AÇO #1/8" PINTADO
ESCALA: 1/2

LEGENDA:

- ELEMENTOS A RECUPERAR
- ELEMENTOS A REMOVER OU DEMOLIR
- ELEMENTOS A CONSTRUIR




PLANTA BAIXA TÉRREO - LOCALIZAÇÃO - ESCADA
ESCALA: 1/250

PROPRIETÁRIO: TRIBUNAL REGIONAL ELEITORAL DA BAHIA

RESPONSÁVEL TÉCNICO: ARQUITETO FABIO SAVASTANO

-	-	-	-
-	-	-	-
REV. Nº	DATA	RESPONSÁVEL	DESCRIÇÃO



ARQUITETURA CONSULTORIA E SERVIÇOS

CNPJ: 21.162.729/0001-34

PODER JUDICIÁRIO FEDERAL

TRIBUNAL REGIONAL ELEITORAL DA BAHIA

SECRETARIA DE GESTÃO ADMINISTRATIVA E DE SERVIÇOS

COORDENADORIA DE OBRAS E MANUTENÇÃO PREDIAL

SEÇÃO DE PROJETOS E OBRAS

NOME DA CONSTRUÇÃO

TRIBUNAL REGIONAL ELEITORAL - ANEXO 1

TIPO SERVIÇO

REFORMA

PROJETO DE OBRAS

PRIMEIRA AVENIDA DO CENTRO ADMINISTRATIVO DA BAHIA, Nº 150

MONITOR

SALVADOR-BA

PROJETO ARQUITETÔNICO

ESCALA DE ACESSO A ÁREA TÉCNICA

RESPONSÁVEL TÉCNICO

ARQUITETO FABIO SAVASTANO

CAU / CREA

A4096-7

PROJETO

ARQUITETURA

DESENHO

ADRIANO LEITE

ARQUIVO

DET-03-DETALHE ESCADA DE ACESSO A ÁREA TÉCNICA

ESCALA

INDICADAS

DATA

AGOSTO 2025

REVISÃO

00

DET 03